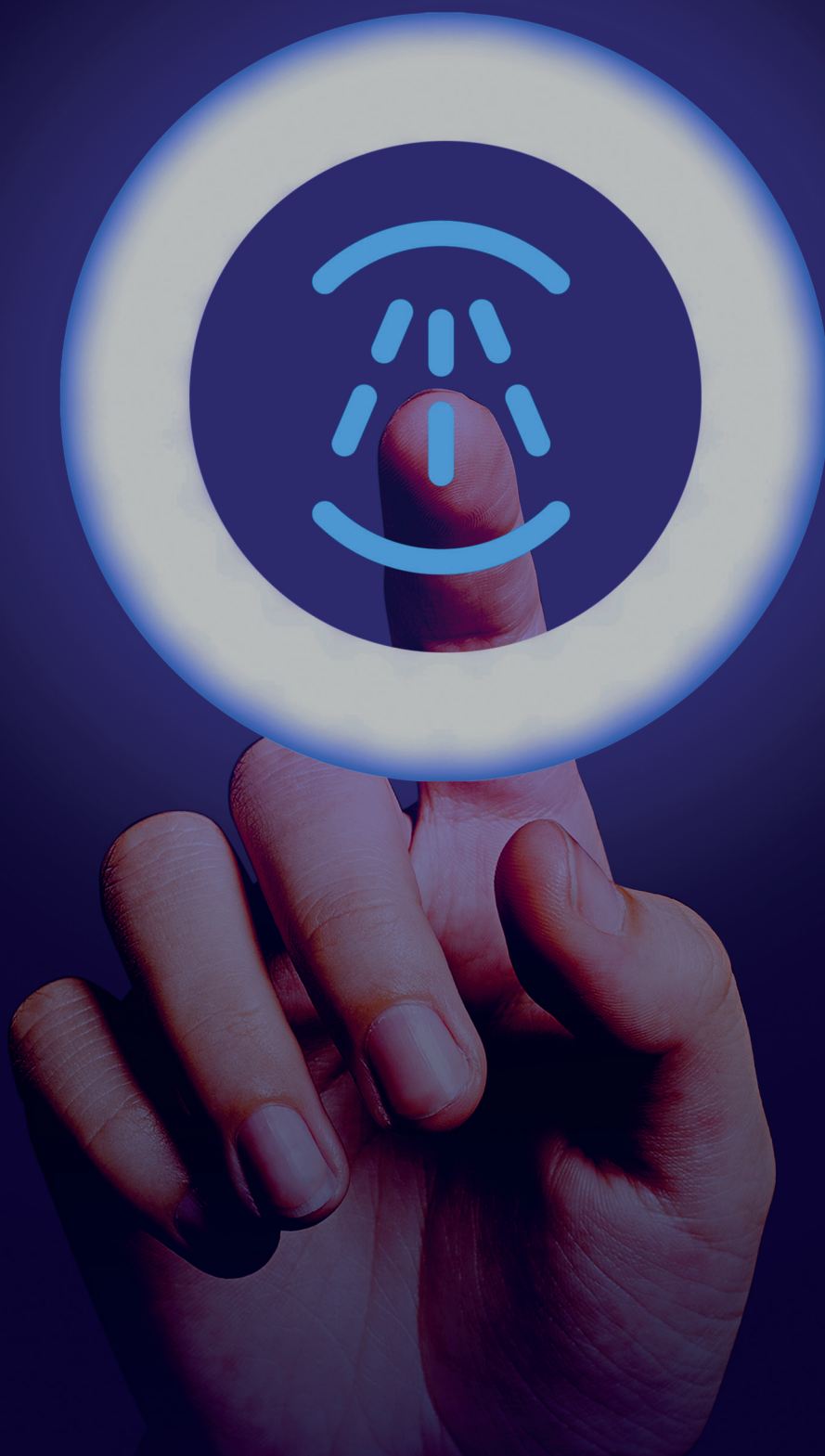


# Utmärkta resultat & enkel användning med ett knapptryck

NeoBlue Touch underbänkdiskmaskin & glasdiskmaskin



# Du talar...

Jag vill ha en diskmaskin som är pålitlig och enkel att använda, utan en mängd komplicerade alternativ att välja mellan.

Jag vill få optimalt diskresultat, och samtidigt hålla nere de löpande kostnaderna vad gäller energi, vatten och kemförbrukning. Jag vill ha en enkel lösning som visar nödvändig information på endast ett ställe. Jag ska lätt kunna nå kundservice om jag skulle behöva hjälp.

## ... vi lyssnar

Vi har alltid först och främst lyssnat på kunden då vi har introducerat innovativa tekniska lösningar genom åren. Med ett hållbart tillvägagångssätt har vi utvecklat en helt ny diskmaskin som är lättanvänd, ger användaren möjlighet att optimera sin arbetstid och övervaka maskinens förbrukning, samt som har låga driftskostnader.



### Smarta besparingar och ergonomi

Reducera din energiförbrukning med upp till 40 % och reducera därigenom även din förbrukning av vatten och kem\*. Garanterat stressfri användning och rengöring.



### Enastående diskresultat

360° vattenspraytäckning garanterar rena, perfekta resultat varje gång. Genom att använda Electrolux Professional disk- och sköljmedel får du dessutom fläckfri glans.



### Enkelt med ett tryck

Förenkla ditt dagliga arbete med den användarvänliga touch-knappen och One Connected-appen. Tryck en gång, anslut direkt.

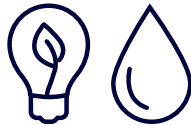
\*Mätt enligt EN 63136, där NeoBlue Touch underbänksdiskmaskin med MyEco-program jämförts med den tidigare Electrolux Professional Underbänksdiskmaskin-serien med 3l vattenförbrukning/program.

# Ett steg in i hållbarheten



På Electrolux Professional vill vi skapa effektiva och pålitliga lösningar för att kunna garantera att våra kunders produkter får en lång livslängd.

**MyEco-program  
förbrukar upp till  
40 % mindre energi  
vid 260 Wh/korg  
och 30 % mindre  
vatten med 2,1  
liters förbrukning**



Spara mer än 3.000 kWh/år,  
lika mycket som nästan 145.000  
smartmobiler laddade under ett år.\*\*\*



**0,08Kg**  
UTSLÄPP/PROGRAM\*\*

Reducera CO2-utsläpp med mer än  
7.000 kg/år, vilket motsvarar 469.000 laddade  
smartmobiler.\*\*\*



\*\*Beräkning baserad på energiförbrukning under produktanvändning, EFCEM-profil (36 program/dag \* 300 dagar/år), med hänsyn till en blandning av energikällor enligt kalibrerad EU-databas med uppdaterade värden [kgCO2eq/KWh] - Källa: IEA 2020, publicerad 2023 - EIA emissionsfaktorer är specificerade för el och värme-CO2 och inkluderar CH4 och N2O-faktorer, enligt IEA även för 2021. Jämförelse gjord mellan NeoBlue Touch underbänksdiskmaskin med MyEco-program och den tidigare Electrolux Professional underbänksdisk-serien med 3l vattenförbrukning per program.

\*\*\* Beräkning av EPA (United States Environmental Protection Agency) (amerikanska miljömyndigheten)



## 4-stjärnig ergonomifisering

- Enkel hantering genom det användarvänliga gränssnittet
- Ergonomisk design säkerställer minimal påfrestning på användaren
- Mjuköppnande lucka för enkel lastning
- Färgkodade komponenter för problemfri rengöring



## Förlängd produktlivscykel

- Enkelt underhåll från servicetekniker
- Dedikerad diagnostisk support och felsökningsprocedur
- Tillgänglighet på reservdelar i minst 10 år
- Enkel servicemanual och utbildning



## Återvinningsbar förpackning

- 100 % återvinningsbar för att säkerställa full cirkularitet
- Förpackningar gjorda av en blandning av 70 % återvunnen kartong och papper från FSC\*
- Vattenbaserat bläck

\*Forest Stewardship Council: Världens ledande organisation för hållbart skogsbruk.

# Utformad för prestanda



NeoBlue Touch underbänkdiskmaskin ger dig fläckfria resultat dag efter dag, oberoende av programval. Förbättra ditt arbetsflöde med utökad lastkapacitet

## Hög produktivitet

- ▶ **+60 %\*** högre produktivitet för att reducera personalkostnaderna
- ▶ Upp till **65\*\*** korgar/timme (1 170 tallrikar/timme)

\*NeoBlue Touch MyEco-programmet i jämförelse med tidigare serier av Electrolux Professional underbänkdiskmaskiner med 3 liters vattenförbrukning/program.

\*\*Med Fast cycle, programalternativ som är tillgängligt via appen från och med januari 2025.

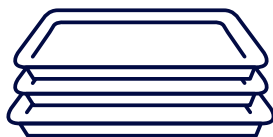


## Maximerad lastkapacitet för överlägsen kundupplevelse

- Marknadens bästa lasthöjd på **~400 mm**, för större flexibilitet
- Lätt att få in höga ölglas och breda pizzatallrikar **upp till Ø 360 mm**

## Inte bara koppar: Diska olika typer av diskgoods

Från diskning av höga glas till pizzatallrikar och kantiner - NeoBlue Touch underbänkdiskmaskin kan hantera allt som du behöver diska.



GN 1/1



max h. 325 mm



Ø 360 mm

## Prestanda, innovation och kontroll



### 1 ▶ Fläckfria resultat

En spolbild på 360° innebär att vattenstrålen roterar och sprider vatten i alla riktningar. Oavsett var diskgodset är placerat missas inga hörn.



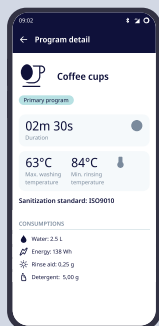
### 2 ▶ Bibehållen topprestanda

Förbättrad filtrering som reducerar tilltäppning och håller vattnet rent, program efter program, med våra innovativa färgkodade filter.

### 3 ▶ Heltäckande kontrollsystem

Vårt elektroniska system tar fullständig kontroll över hydrauliken, och levererar både hög prestanda och reducerad energiförbrukning.





## ENKELT MED ETTTRYCK

Vill du hålla koll på din diskmaskins förbrukning och få värdefull information för att optimera din verksamhet?

Ladda ner Appen OnE Connected.



Skanna QR-koden på framsidan av din underbänksdiskmaskin.



## Appen OnE Connected

Upptäck potentialen med NeoBlue Touch underbänksdiskmaskin:

- **Anslut** – med ett enda tryck på knappen speglar appen underbänksdiskmaskinens aktivitet via Bluetoothteknik
- **Styr** – Få tillgång till realtidsinformation för att justera parametrar, få varningsmeddelanden eller för att organisera servicebesök
- **Anpassa** – välj mellan ett stort utbud av specialiserade program, eller skapa skräddarsydda program som passar perfekt för just ditt arbete



## Touchknapp

En enda knapp räcker för att använda NeoBlue Touch underbänksdiskmaskin. Färgskiftningen visar användaren maskinens nuvarande tillstånd. Oavsett om den värms upp, fyller på diskmedel eller håller på att köra ett program, så ser du status på sekunder.



# Maximerad kapacitet i begränsat utrymme

Electrolux Professionals glasdiskmaskin S (Small), enkelisolerad modell, garanterar toppresultat, även vid begränsat utrymme.

## Flexibel och högpresterande



**NeoBlue Touch** underbänksdiskmaskin kräver minimalt med utbildning tack vare den lättanvända och ergonomiska utformningen. Välj ett av fyra tillgängliga program beroende på ditt behov, och se programmets status med hjälp av den färgkodade knappen.

**Perfekta disk- och sköljresultat** tack vare utformningen av den kraftiga övre spolarmen och de undre inbyggda disk- och spolarmarna.

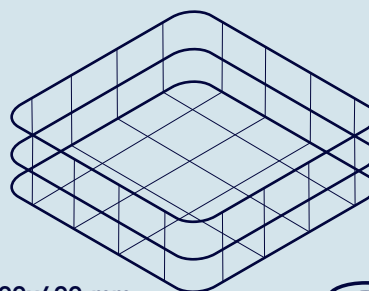
**Dubbelisolerad, mjuköppnande lucka** säkerställer tystgående drift och enkel användning.

**Pålitlig och med hållbar** stomme i rostfritt stål, både in- och utvändigt. Diskmedelpump, avloppspump och brunnsfilter finns i Plug&Play-versionen.

## Olika kunder, olika behov

S-versionerna passar för korgar med måtten 400x400 mm.

Se andra tillbehör på [electroluxprofessional.com](http://electroluxprofessional.com)





# Affärssegment

NeoBlue Touch underbänkdiskmaskin är den perfekta disklösningen för ett stort antal snabbservice-verksamheter, från caféer och pubar till restauranger.



Café och Bageri



Pubar



Snabbmatsrestauranger





# Tillbehör

Personanpassa NeoBlue Touch underbänkdiskmaskin så att den passar de unika behoven i ditt arbete. Glas, koppar eller tallrikar, välj rätt tillbehör för det diskgoods du behöver diska. För att säkerställa fläckfria diskresultat och hög hygien är det viktigt att alltid använda kem från Electrolux Professional. Detta maximerar dessutom maskinens livslängd,

Du kan lita på att **originaltillbehör och förbrukningsvaror från Electrolux Professional** är noggrant testade och säkerställer effektivitet och hållbarhet för din utrustning.



Skanna QR-koden för att upptäcka våra tillbehör och förbrukningsvaror.



## Låt oss följa med på resan

Letar du efter användarhandboken, eller annat stödmaterial gällande din produkt?

E-Tandem\* är Electrolux Professionals digitala serviceverktyg som snabbt ger dig tillgång till en mängd olika stödmaterial. **Allt du behöver göra är att skanna QR-koden** på framsidan av maskinen.



\* På utvalda modeller.



# Serien NeoBlue Touch

## Diskmaskin



BESKRIVNING	UNDERBÄNKDISKMASKIN TOUCH L ENKELISOLERAD - TRYCKBOILER			
Version	Bas	Plug&Play	Bas	Plug&Play
Kontrollpanel och anslutning	Touch, Färgkodad knapp, lysdioder, konnektivitet och app			
Helhetsmått b*d*h (mm)	575*625*830			
Lasthöjd (mm)	~ 400			
Mått på diskorg (mm)	500*500			
Maxkapacitet per timme (korgar)	65*			
Diskprogram (sekunder)	120" / 100"			
Vattenförbrukning för efterdisk (liter/program)	2 (MyEco) / 2,4			
Diskarmar och spolarmar	Övre och undre, inbyggda, av kompositmaterial, snäppfäste			
Brunnsfilter	Tillval	Ingår	Tillval	Ingår
Spolglansdoserare	Ingår			
Diskmedelsdoserare	Nej	Ja	Nej	Ja
Avloppspump	Tillval	Ingår	Tillval	Ingår
Spolglans - tryckstegringspump	Tillval			
Mjuk öppning	Nej	Ja	Nej	Ja
Inst. Elanslutning	3,85 kW - 230V/1N/50Hz (schuko-kontakt)	3,85 kW - 230V/1N/50Hz (schuko-kontakt)	5,35 kW - 400V/3N/50Hz (reversibel, 1-fas)	5,35 kW - 400V/3N/50Hz (reversibel, 1-fas)
Tillbehör som medföljer	Korg för 18 tallrikar, bestickbehållare			

\*Med Fast cycle, programalternativ som är tillgängligt via appen från och med januari 2025.

## Glasdiskmaskin








BESKRIVNING	GLASDISKMASKIN TOUCH S ENKELISOLERAD - TRYCKBOILER		
Version	Bas	Plug&Play	
Kontrollpanel	Elektronisk, färgkodad knapp		
Helhetsmått b*d*h (mm)	455*590*700		
Lasthöjd (mm)	290		
Mått på diskorg (mm)	400*400 (Ø400)		
Maxkapacitet per timme (korgar)	40		
Diskprogram (sekunder)	90" / 120" / 180" / 240"		
Vattenförbrukning för efterdisk (liter/program)	2		
Diskarmar och spolarmar	Övre spolarmar och undre, inbyggda disk- och spolarmar, av kompositmaterial, skruvfäste		
Brunnsfilter	Tillval	Ingår	Ingår
Spolglansdoserare	Ingår		
Diskmedelsdoserare	Tillval	Ingår	Ingår
Avloppspump	Tillval	Ingår	Ingår
Inst. Elanslutning	2,7 kW - 230V/1N/50Hz (schuko-kontakt)	2,7 kW - 230V/1N/50Hz (schuko-kontakt)	2,7 kW - 230V/1N/60Hz
Tillbehör som medföljer	Fyrkantig korg för glas, insats för tallrikar och bestickkorg		

# Välj rätt kem

1	2	3	4	5
Vad ska du diska?	Vattnets hårdhetsgrad (°F)*	Rekommenderad vattenbehandling**	Vattenhårdhet efter behandling (°F)*	Korrekt kem att använda

 <b>Glas</b>	Mjukt 0 ÷ 7	Ingen	Mjukt 0 ÷ 7	 <b>C13 Eco diskmedel för diskmaskiner</b>	 <b>C15 Eco sköljmedel för professionella diskmaskiner</b>	
	Medelmjukt 7 ÷ 15	För kristallglas, använd <b>total avmineralisering</b>		Medel till hårt 7 ÷ 25	 <b>C11 Diskmedel för diskmaskiner</b>	 <b>C12 Sköljmedel för diskmaskiner</b>
	Medelhårt 15 ÷ 25	För kristallglas, använd <b>total</b> eller <b>partiell avmineralisering</b> medan du för standardglas kan använda <b>vattenavhärtningsmedel</b>				
	Hårt/mycket hårt 25 ÷ 45	För standardglas använd <b>vattenavhärtningsmedel</b> , medan för kristallglas använd <b>vattenavhärtningsmedel plus omvänd osmos</b>				

 <b>Koppar och muggar</b>	Mjukt 0 ÷ 7	Ingen	Mjukt 0 ÷ 7	 <b>C13 Eco diskmedel för diskmaskiner</b>	 <b>C15 Eco sköljmedel för professionella diskmaskiner</b>	
	Medelmjukt 7 ÷ 15	<b>Partiell avmineralisering</b>		Medel till hårt 7 ÷ 25	 <b>C11 Diskmedel för diskmaskiner</b>	 <b>C12 Sköljmedel för diskmaskiner</b>
	Medelhårt 15 ÷ 25					
	Hårt/mycket hårt 25 ÷ 45				<b>Vattenavhärtningsmedel</b>	

 <b>Tallrikar och bestick</b>	Mjukt 0 ÷ 7	Ingen	Mjukt 0 ÷ 7	 <b>C13 Eco diskmedel för diskmaskiner</b>	 <b>C15 Eco sköljmedel för professionella diskmaskiner</b>	
	Medelmjukt 7 ÷ 15	<b>Vattenavhärtningsmedel är valfri</b>		Medel till hårt 7 ÷ 25	 <b>C11 Diskmedel för diskmaskiner</b>	 <b>C12 Sköljmedel för diskmaskiner</b>
	Medelhårt 15 ÷ 25	<b>Vattenavhärtningsmedel</b>				
	Hårt/Mycket hårt 25 ÷ 45					

 <b>Grytor i rostfritt stål</b>	Mjukt 0 ÷ 7	Ingen	Mjukt 0 ÷ 7	 <b>C13 Eco diskmedel för diskmaskiner</b>	 <b>C15 Eco sköljmedel för professionella diskmaskiner</b>	
	Medelmjukt 7 ÷ 15	<b>Vattenavhärtningsmedel</b>		Medel till hårt 7 ÷ 25	 <b>C11 Diskmedel för diskmaskiner</b>	 <b>C12 Sköljmedel för diskmaskiner</b>
	Medelhårt 15 ÷ 25					
	Hårt/Mycket hårt 25 ÷ 45					

\* Vattenhården ska mätas med 0W7PIK testremsor eller 0S1701, endast för utbildade tekniker  
 \*\*Rådgör med din lokala servicepartner.





# Essentia

## Ett team för att serva dig.

## När som helst, var som helst

Essentia tar **begreppet service till en helt ny nivå**. En dedikerad tjänst som blir en av dina främsta fördelar. Genom ett **pålitligt, världsomspännande servicenätverk**, en rad skräddarsydda exklusiva tjänster och en innovativ teknik ger Essentia dig det stöd du behöver och tar hand om dina produkter och processer.

Du stöds av **fler än 2 200 auktoriserade servicepartners, 10 000 kvalificerade tekniker i över 149 länder** och över **170 000 lagerförda reservdelar**.

### Vårt servicenätverk, alltid tillgängligt

Vi är redo och fast beslutna att hjälpa dig med ett **uniktt servicenätverk** som gör **ditt arbetsliv enklare**.

### Håll din utrustning i gott skick

Korrekt underhåll **enligt Electrolux Professionals handböcker** och rekommendationer är avgörande för att undvika oväntade problem. **Electrolux Professional Customer Care** erbjuder en mängd **skräddarsydda servicepaket**. För mer information, kontakta din närmsta **Electrolux Professional servicepartner**.

Du kan förlita dig på en snabb leverans av originaltillbehör och förbrukningsvaror, noggrant testade av **Electrolux Professionals experter** för att säkerställa **hållbarhet och prestanda för din utrustning**, tillsammans med **användarnas säkerhet**.



**Se videon**  
och ta reda på mer



Excellens är centralt i allt vi gör. Genom att förutse våra kunders behov strävar vi efter Excellence med våra människor, innovationer, lösningar och tjänster. Vi vill göra våra kunders arbetsliv enklare, mer lönsamt - och verkligt hållbart varje dag.

Följ oss på



[www.electroluxprofessional.com](http://www.electroluxprofessional.com)

## Excellens med miljön i åtanke

- ▶ De flesta av Electrolux Professional-koncernens fabriker är tredjeparts-certifierade enligt ISO (International Organization for Standardization) med certifieringar enligt ISO 9001 och ISO 14001, och vissa fabriken har även certifieringar enligt SIO 5001 och ISO 45001.\*
- ▶ Vi fokuserar på att utveckla innovativa och hållbara lösningar som är framtagna både för låg förbrukning av vatten, energi och kem, och för att reducera utsläppen.
- ▶ Våra produkter är byggda för mänsklig komfort och baseras på ergonomiska principer och användarens naturliga arbetsflöde - på detta vis når vi både maximal effektivitet, och minimal ansträngning. Vi utför även ergonomisk certifiering för tredje part på specifika produkter (ERGOCERT).
- ▶ Val av material och teknik för våra produkter sker alltid i enlighet med direktiven REACH (registrering, utvärdering, godkännande och begränsning av kemikalier) och RoHS (begränsning av användning av vissa farliga ämnen i elektrisk och elektronisk utrustning 2011/65/EU) för att skydda folkhälsan och miljön.



\*för mer information, se den årliga Hållbarhetsrapporten på:  
[electroluxprofessionalgroup.com](http://electroluxprofessionalgroup.com)