

# Torktumlare Instruktioner

## TD6-7, TD6-14 & TD6-20

### 1 Bestäm program Använd alltid låg temperatur när tvättetiketten är märkt med denna symbol



Stannar automatiskt när tvätten är extra torr. Fungerar bäst när textilierna är av samma typ av material t ex bomull.



Tidsstyrt torkningsprogram. Fungerar främst vid torkning av små mängder tvätt eller när du torkar tjocka flerlayersplagg. Du ökar eller minskar tiden med pilarna eller vredet.



Stannar automatiskt när tvätten är torr nog för strykning.



Dun. Program lämpligt för torkning av t ex dunjackor, duntäcken och dunkuddar. Minska eller öka tiden med pilarna eller vredet.



Ull eller stickade plagg.



Känsliga plagg.



Moppar av microfiber.



Dukar av microfiber.



Automatiskt stopp när tvätten är torr.

### 2 Modeller utan vred Tryck för att välja program och tryck för att starta.

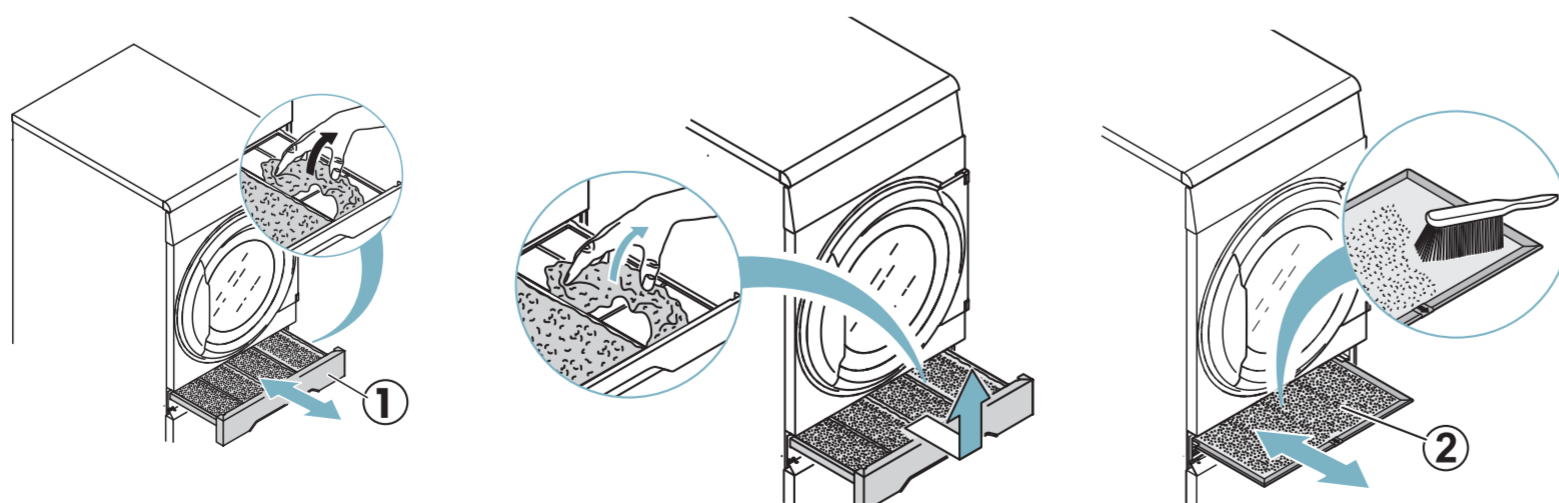


### Modeller med vred Vrid vredet för att välja program och tryck för att starta.



**Tänk på att:** Om du öppnar dörren under tiden torkningen pågår så förlängs torktiden.

### 3 Rengör filter efter varje torkning.



Rengör filter nr 1 efter varje torkning

Rengör även filter nr 2 om meddelandet "Rengör första och andra filtret" visas i displayn. Notera att endast värmepumpstumlare har detta filter.

**Observera:** När "DAGS FÖR SERVICE" visas i display så kan maskinen fortfarande användas. Viktigt är dock att kontakta maskinens ansvariga och säkerställa att underhåll utförs.