



# Når bærekraft møter ytelse

Tørketromler med varmepumpe

Varmepumpetørketromler

Vi skaper et mer bærekraftig vaskeri

# Et godt valg til flere segmenter/bransjer

Line 6000 varmpumpetromler er et bærekraftig valg for din bransje som opprettholder produktivetsnivået samtidig som de sparer energi og kostnader.



## Fellesvaskerier

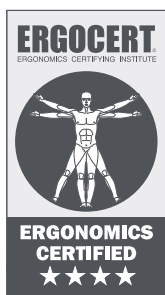
Når leietakere vasker, ønsker de en rask og problemfri opplevelse. Det som gjør et ork til en fornøyelse er forsikringen om at ukeshvasken blir tørket til perfektjon. Ved å investere i et bærekraftig vaskeri kan dere spare energikostnader. Hold leietakerne fornøyde ved å tilby en rask og brukervennlig opplevelse.



## Vask i egen regi

Få ting rene og tørket mellom arbeidsoppgavene og spar tid ved å ha tekstiler tilgjengelig i dine egne lokaler. Pålitelighet, lavt vedlikehold og lave kostnader betyr at du kan konsentrere deg om resten av jobben. Sats på robuste og driftssikre profesjonelle maskiner.

## Pionerer innen brukervennlighet



Ergonomiske inngrep kan redusere arbeidsrelaterte muskel- og skjelettlidelser (WMSDs) med **59%**, med en gjennomsnittlig nedgang på **75%** i sykedager og **25%** økning i produktivitet

**UNIQUE**  
in the industry



Alt under  
kontroll med



CompassPro har et nytt design og forbedret brukervennlighet. Fleksibel og endringsbar, kommer med forhåndsinnstilte program såvel som ledige programplasser. Opptil 18 språk tilgjengelig.

# En revolusjonær tørketrommel

Line 6000 tørketrommel med varmepumpe gir supre resultater med en enkel montasje, lave driftskostnader og positiv påvirkning på miljøet



## Energibesparelser

Spar opptil 65% på energikostnader sammenlignet med en tradisjonell tørketrommel med utluft med enklere montasje og en rask inntjening på investeringen



## Miljøpåvirkning

Bli med å redusere klimagassutslippene med 33%\* i kg CO<sub>2</sub> per tørkesyklus og bidra til utslippsreduksjonene

\* beregningene i % vil variere fra land til land



## Høy produktivitet

Funksjoner som f.eks. Moisture Balance, sørger for at trommelen stopper så fort tekstilene er tørre, uten å sløse bort produktiv tid



## Enklere montasje

Våre varmepumpetromler er egnet til å bli installert nær sagt hvor som helt takket være et lite fotavtrykk og plug&play muligheter

\* vi anbefaler befaring av lokalene i forkant

## Electrolux Professional teknologi

Våre varmepumpetromler er utviklet med patentert teknologi som bidrar til økt produktivitet og energieffektivisering:

- Inverterdrevet kompressor som raskt når riktig temperatur og reduserer varigheten på tørkesyklusen\*
- Elektronisk ventil reduserer temperatursvingninger betydelig sammenlignet med tradisjonell mekanisk ventilregulering, noe som resulterer i bedre temperaturkontroll og raskere avvanning.\*

\*\*Patentert JP7216728B2 og relaterte produkter\*



## Vårt bidrag til et mer bærekraftig vaskeri

### Unngå mikrolo-forurensning

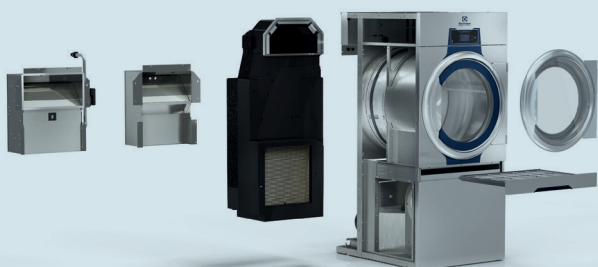
Ingen mikrolofrigjøring til frisk luft, i samsvar med forskrifter mot mikrolofrigjøring utenfor bygninger.

### Mindre påvirkning på miljøet

Det reduserer klimagassutslipp med 33%\* i kg CO<sub>2</sub> per tørkesyklus.

### Lydvennlig og støysvak

Line 6000 varmepumpetrommel tørker på kun 56dB, perfekt i vaskerier med flere maskiner og personer tilstede.



# Øk produktiviten samtidig som du sparer

Strømprisene øker og er mer uforutsigbare enn tidligere, Line 6000 varmpumpetromler sørger for et høyt antall sykluser og samtidig gir atskillige besparelser på strømkostnadene.



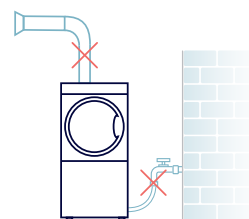
## Flere sykluser på kortere tid: vinn-vinn!

B2B markedet har her tilgang til en varmpumpetørketrommel som har en tørkesyklus på 35 minutter - kun fem minutter lenger enn en utluftstrommel.



## Bedre enn en tradisjonell trommel: forbruk som en vaskemaskin

Tørketromler forbruker vanligvis tre ganger så mye energi som en vaskemaskin, dette gapet er nå redusert slik at strømforbruket på en varmpumpetrommel nå er nesten likt som en vaskemaskin.



## Plug & Play

Electrolux Professional Line 6000 varmpumpetromler kan installeres nesten hvor som helst. Det er ikke behov for montering av utluftskanal.

Spar penger på installasjon og montasje!

Varmepumpetrommelen fungerer i et miljø med omgivelsestemperaturer mellom +10/+45° C.

For en tørketrommel med varmpumpe er det viktig med god ventilasjon inn i vaskerommet. Ta kontakt med en autorisert ventilasjonstekniker for råd.

Med en årlig reduksjon på **65%** i energiforbruk tilsvarer dette et forbruk for tre, tradisjonelle familiehusholdninger per år.\*

\*Basert på målinger med TD6-20 tørketrommel med varmpumpe







=



# Bli kjent med sortimentet

Vårt Line 6000 sortiment med varmepumpetromler vil overraske deg med hensyn til reduksjon på syklus, energibesparelser og gode tørketider.

	 TD6-7	 TD6-11	 TD6-14	 TD6-20
Trommelvolum (l)	135	200	255	360
Kapasitet, tørrvekt (kg/lb)	7/15	11/24	14/30	20/44
Bredde (mm-in)	600 - 23 5/8"	730 - 28 3/4"	790 - 31 1/8"	790 - 31 1/8"
Dybde (mm-in)	845 - 33 1/4"	910 - 35 13/16"	965 - 38"	1202 - 47 5/16"
Høyde (mm-in)	1050 - 41 5/16"	1300 - 51 3/16"	1770 - 69 11/16"	1770 - 69 11/16"
Horisontalt filter	Standard	Standard	Standard	Standard
Trommelhastighetskontroll	X	Standard	Optional	Optional
Vannedkjøling	X	X	X	X
Moisture Balance	Optional	Standard	Optional	Optional
Rustfri stål trommel	Optional	Optional	Optional	Optional
Galvanisert stål trommel	Standard	Standard	Standard	Standard
Compass Pro	Standard	Standard	Standard	Standard
Reverserende trommel	Standard	Standard	Standard	Standard
Ergonomigrad	★★★★	★★★★	★★★★	★★★★



Eco-drying program

## Store besparelser

TD6-11 m/varmepumpe har et eget eco-program. Her er det mulig å spare opptil 68% energi sammenlignet med ventilerte tromler og tidligere varmepumpemodeller. Uten at det går på bekostning av produktiviteten.



Drum Speed

## Et topp resultat i de fleste tekstiler

Fra ømfintlige tekstiler til frotté er du sikret at tekstilene beveges riktig i trommelen for å sikre raskest mulig tørketid.



Moisture Balance

## Tørr, ikke overtørr

Moisture Balance måler eksakt restfuktighet gjennom hele tørkeprosessen. Mer skånsom mot tekstiler og sparer energi ved å stoppe syklusen med en gang tekstilene er tørre, eller på satt fuktighetsnivå.



Smart energy management

## Avansert teknologi

Smart Energy Management regulerer energiforbruket på intelligent måte. Ved å utnytte en synergi av elektronisk ventil- og inverterteknologi, optimaliserer denne funksjonen temperaturkontroll under tørkesyklusen, og sikrer at energieffektiviteten maksimeres og energibruken minimeres.



Ypperlighet i alt vi gjør.  
Ypperlighet hos våre folk, innovasjoner, løsninger og tjenester.  
Å være **den leverandøren** som gjør våre kunders arbeidsliv enklere, mer lønnsomt og bærekraftig - hver eneste dag.

Følg oss på



[www.electroluxprofessional.com/no](http://www.electroluxprofessional.com/no)

## Ypperlighet med tanke på miljøet

- ▶ De fleste Electrolux Professional Group fabrikker er godkjent av tredjepart ihht ISO (International Organization for Standardization) standarder ISO 9001 og ISO 14001, med noen produksjonsenheter også sertifisert til ISO 5001 og ISO 45001.\*
- ▶ Vi har fokus på at alle våre løsninger er designet for lavt forbruk av vann, energi, vaskemidler og skadelige utslipp
- ▶ Våre produkter er skreddersydd for menneskelig bevelighet basert på ergonomiske prinsipper og i henhold til brukerens naturlige arbeidsflyt, for oppnådd maksimal effektivitet med minimal innsats. Vi utfører også tredjeparts ergonomiske sertifiseringer på enkelte produkter (ERGOCERT).
- ▶ Utvalget på materialer og teknologi til våre produkter overholdes innen REACH (Registration, Evaluation, Authorization and Restriction of Chemicals) og RoHS direktiver (Restriction of Hazardous Substances 2011/65/EU) for beskyttelse av menneskets helse og miljøet.

\*for flere detaljer refereres til den årlige Sustainability Report på: [electroluxprofessionalgroup.com](http://electroluxprofessionalgroup.com)

