

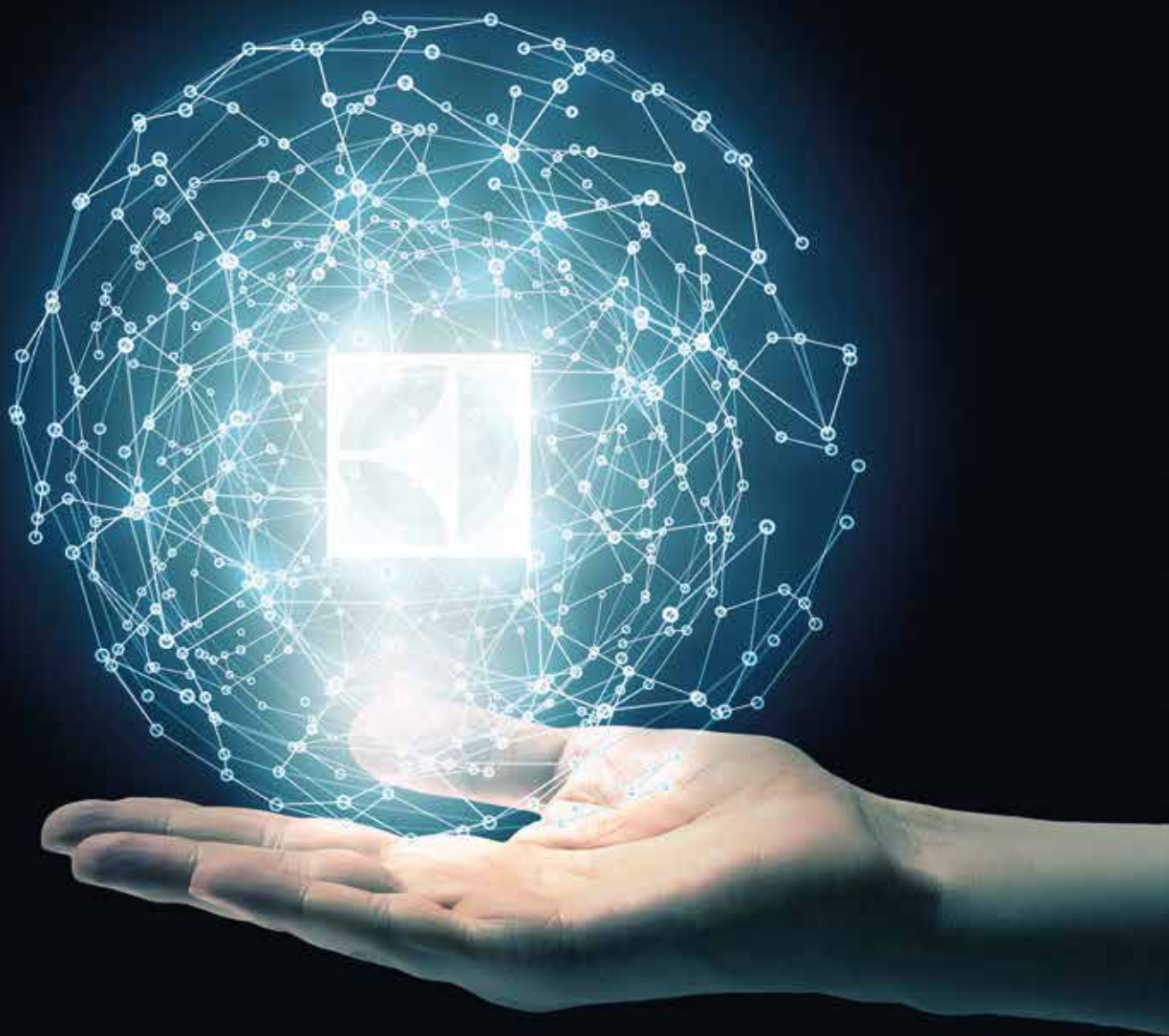


Essentia

Wir sind für Sie da.
Jederzeit und überall.



Electrolux Professional Customer Care





Essentia, das Herz unseres Kundenservice

Essentia bietet Ihnen die Unterstützung, die Sie benötigen, und kümmert sich um Ihre Prozesse mit einem **zuverlässigen Servicenetzwerk**, einer Reihe von maßgeschneiderten, **exklusiven Serviceleistungen** sowie innovativer Technologie. Essentia ist **das Herz eines einzigartigen Kundenservice**, der Ihnen durch individuell zugeschnittene Leistungen einen entscheidenden Wettbewerbsvorteil verschaffen wird.

Servicenetzwerk

Zählen Sie auf mehr als **2.200 autorisierte Servicepartner**, die weltweit für Sie verfügbar sind. Wir stehen bereit und unterstützen Sie mit einem **einzigartigen Servicenetzwerk**, das **Ihr Arbeitsleben leichter macht**.

Original Ersatzteile, Zubehör und Verbrauchsmaterialien

Verlassen Sie sich auf einen schnellen Versand von Original Ersatzteilen und Verbrauchsmaterialien, gründlich getestet von Electrolux Professional Experten, um die **Langlebigkeit und Leistungsfähigkeit Ihrer Geräte** sowie die **Sicherheit** in der Anwendung sicherzustellen.

Servicevereinbarungen

Wählen Sie aus **flexiblen, maßgeschneiderten Servicepaketen**, die an Ihre Geschäftsanforderungen angepasst sind und eine Vielzahl von Wartungs- und Support-Leistungen umfassen.





 **Electrolux**
PROFESSIONAL

Unser Service- netzwerk für Ihre Zufriedenheit

Ganz gleich wo sich Ihr Unternehmen befindet, **Electrolux Professional steht jederzeit für Sie bereit** mit seinen zuverlässigen Technikern, seinem vernetzten Service und maßgeschneiderten Lösungen. Für eine langfristige Partnerschaft, die zu Ihnen passt. Wir unterstützen Sie mit einem **einzigartigen Servicenetzwerk, das Ihr Arbeitsleben leichter macht**. Denn mit **Electrolux Professional sind Sie nie alleine**.

149
Länder
weltweit

Ein umfangreiches Servicenetzwerk mit **einem einheitlichen und kundenorientierten Service**. In 149 Ländern weltweit, mit Electrolux Professional als **zentralem Ansprechpartner**.

2.200
Autorisierte
Servicepartner

Das **umfangreichste Servicenetzwerk** der Welt sorgt dafür, dass Ihre Geräte stets optimale Leistung liefern und unterstützt Sie wann immer Sie uns brauchen.

10.000
Service-
Techniker

Unsere kompetenten Botschafter, **10.000 Service-Techniker**, kümmern sich um Ihre Geräte und bieten Ihnen die Unterstützung, die Sie benötigen.



**Service-
Akademie**

800 Produktschulungen im Jahr belegen das Kompetenzniveau unserer Techniker. Ein hochkompetentes Servicenetzwerk, das **lebenslanges Lernen** zur Maxime hat und mit der Technologie aller Electrolux Professional Geräte vertraut ist.

Servicevereinbarungen, auf die Sie sich verlassen können

Unsere Essentia Servicepakete	BASE ⁽¹⁾	PERFORMANCE	PREMIUM	EXCELLENCE
Call Center (*)	○	●	●	●
Jährliche vorbeugende Wartung	○	●	●	●
Inklusive Ersatzteile für reaktive Serviceleistung/-einsätze			●	●
Inklusive Arbeitszeit und Anfahrt für reaktive Serviceleistung/-einsätze			●	●
Ermäßigung auf Zubehörteile und Verbrauchsmaterialien (**)			●	●
Jährliche Prüfung der Produktsicherheit nach DGUV	○	●	●	●
Ersatz von Verschleißteilen			●	●
ERREICHBARKEIT/KONTAKTAUFNAHME				
8/5	●	●	●	●
12/6			●	●
VOR-ORT-REAKTIONSZEIT				
Schnellstmöglich, Mo - Fr, während der Geschäftszeiten	●	●	●	●
Vorrangiger Service			●	●
WEITERE OPTIONEN/SERVICES				
Vor-Ort-Küche/Schulungen (*)	○	○	○	○
Jährliche Schulung der Mitarbeiter (Nutzung sowie regelmäßige Wartungsaktivitäten durch Nutzer)	○	○	○	○
Jährliche Sicherheitsüberprüfung: Mikrobiologische Untersuchung inklusive Dokumentation	○	○	○	●
Jährliche Sicherheitsüberprüfung: Temperaturprüfung mit externen Datenloggern inkl. Protokoll	○	○	○	●

(*) je nach Verfügbarkeit

(**) Umfang der Ermäßigungen abhängig von der jeweils gewählten Servicevereinbarung

● INKLUSIVE
○ OPTION

⁽¹⁾ Leistungsmerkmale des Base Servicepakets:

- ▶ Bei allen Electrolux Professional Käufen enthalten
- ▶ Kostenloser technischer Support per Telefon und E-Mail während der Geschäftszeiten
- ▶ Zugang zur Ersatzteil-Versorgung über das Service-Netzwerk
- ▶ Zugang zu Kundendienst oder Servicepartner



Der Electrolux Professional Kundenservice bietet eine Reihe von maßgeschneiderten **Servicepaketen**, die an unseren Produkthandbüchern ausgerichtet sind. Somit wird für eine kontinuierliche Absicherung, Reduzierung ungeplanter Ausfallzeiten und Sicherheit der Geräte gesorgt, um **maximale Lebensdauer und Wirtschaftlichkeit sicherzustellen**.

Die korrekte Wartung gemäß der Electrolux Professional Service-Handbücher ist unerlässlich, um unerwartete Störungen zu vermeiden und sicherzustellen, dass Ihre Geräte kontinuierlich optimale Leistung sowie zuverlässige und einheitliche Ergebnisse liefern.

Servicepakete:

BASE

Hilfe und Support bei Störungen

Bei allen Produktneukäufen ist Base zum Null-Tarif enthalten für Hilfe und Support bei Störungen und Garantieleistungen. Der Zugang zum Service-Netzwerk und somit zur leistungsfähigen Ersatzteil-Versorgung ist selbstverständlich.

PERFORMANCE

Reduzierung von Ausfallzeiten

Reduzierung ungeplanter Ausfallzeiten, Absicherung kontinuierlicher, optimaler Geräteleistung durch jährliche Wartung sowie Produktsicherheitsprüfung.

PREMIUM

Vorrangiger Service inkl. Arbeits- und Reisekosten

Erweitert das Performance Paket um folgende zusätzliche Serviceleistungen: Arbeits- und Reisekosten bei Vor-Ort-Instandsetzung inklusive. 15% Ermäßigung auf unser Sortiment von original Electrolux Professional Ersatzteilen, Zubehör und Verbrauchsmaterialien, mit einem erweiterten Zugang zu unserem technischen Support.

EXCELLENCE

Das Komplettpaket zum Festpreis

Ein erweitertes Garantie-, Wartungs- und Serviceprogramm zur Reduzierung von Ausfallzeiten und Behebung von unerwarteten Störungen. Dieses Paket bietet Ihnen die Sicherheit, alle Serviceleistungen zum Fixpreis zu erhalten. Darüber hinaus bieten wir, die Einhaltung aller relevanten Sicherheitsanforderungen und sorgen so für die Sicherheit Ihres Personals, ihrer Kunden sowie Ihres Unternehmens.



Ökologie & Ökonomie. Effiziente und optimale Geräteleistung

Unsere Original-Zubehörteile und -Verbrauchsmaterialien **ermöglichen maximale Leistung Ihrer Geräte**, minimale Ausfallzeiten sowie verbesserte Rentabilität. Zubehörteile und Verbrauchsmaterialien werden von den Experten von Electrolux Professional gründlich getestet, um die Langlebigkeit, Leistungsfähigkeit und **Effizienz der Geräte** sowie die **Sicherheit Ihrer Mitarbeiter, der Kunden und Ihres Unternehmens sicherzustellen**.

Maximierung der Betriebsproduktivität

Stellen Sie maximale Produktleistung sicher, mit einem anerkannten Wartungsprogramm.

Längere Produktlebensdauer

Die Produktlebensdauer ist höher mit professioneller Serviceleistung.

Optimierte Betriebskosten

Festpreis-Support für Ihr Unternehmen ohne unangenehme Überraschungen.

Original Zubehör und Verbrauchsmaterialien

Grundlage einer optimalen Nutzung über den gesamten Produktlebenszyklus.



Wussten Sie, dass Electrolux Professional Ihnen garantierte Verfügbarkeit der Ersatzteile für mindestens 10 Jahre nach Ende der Produktion ermöglicht?



Experience the Excellence
electroluxprofessional.com

Folgen Sie uns auf



Electrolux Professional GmbH
Schaffhausenstr. 77 . D - 72072 Tübingen
Telefon +49 7071 93 000
Telefax +49 7071 93 00 119
professional.dach@electroluxprofessional.com
www.electroluxprofessional.com

Excellence mit der Umwelt im Einklang

- ▶ Alle unsere Werke sind nach ISO 14001 zertifiziert.
- ▶ Alle unsere Lösungen sind für minimalen Wasser- und Energieverbrauch, niedrigen Reinigungs- und Spülmiteleinsatz sowie für geringstmögliche Schadstoffemission ausgelegt.
- ▶ In den vergangenen Jahren wurden 70 % unserer Produktmerkmale im Hinblick auf die Umweltanforderungen unserer Kunden optimiert.
- ▶ Unsere Technologie ist RoHS- und REACH-konform. Die Produkte sind zu über 95 % recycelbar.
- ▶ Unsere Produkte durchlaufen zu 100 % eine Qualitätsprüfung durch Experten.

